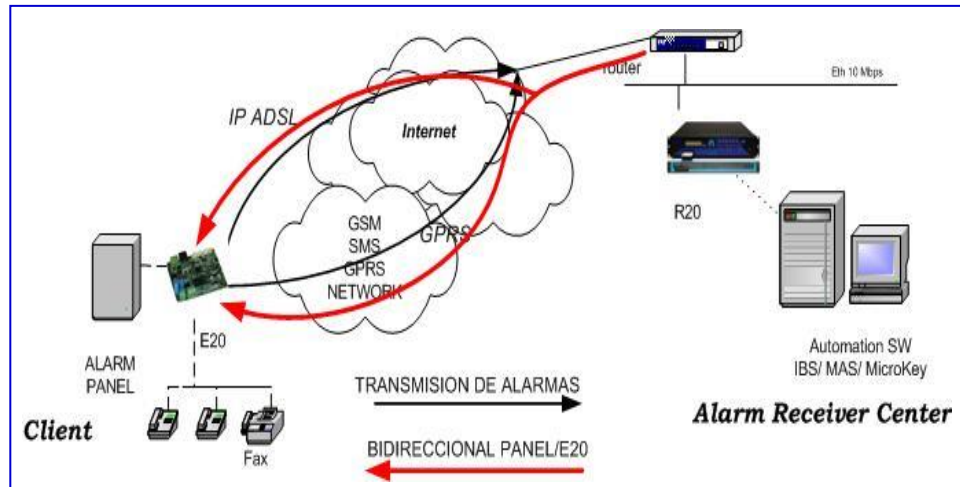
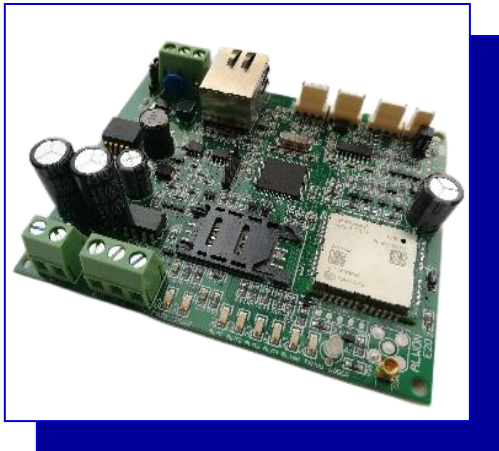


E204F – Módulo universal de comunicaciones

DIAGRAMA DE FUNCIONAMIENTO



CERTIFICACIÓN EN GRADO 3, CLASE II, SPT 1-6, TIPO X/Y

Ficha técnica

CARACTERÍSTICAS FUNCIONALES

- Módulo de comunicaciones diseñado para integraciones con sistemas industriales como alarmas, centrales de incendio, sistemas de control, etc...
- El módulo E204F incorpora las siguientes puertos de comunicaciones:
 - 1 x RS232
 - 1 x Ethernet (ADSL, LAN, etc...)
 - 1 x Modem 4G (GSM, SMS, GPRS, 4G)
 - 2 x Salidas de Colector Abierto
 - 1 x RS485
- La configuración de la unidad se realiza mediante consola a través de comandos, y por el programa de configuración E20Term.
- Compatible con Paneles de Alarma Galaxy Flex con el protocolo SIA 3 y 4.
- Compatible con receptora Honeywell R-TCP/IP para Galaxy SIA y con R20 de ALWON
- Integrado en el panel Galaxy Flex a través del puerto RS485 (puerto de teclado)
- Bidireccional con Panel Galaxy Flex por GPRS y por Ethernet
- Compatible con instalaciones con IP Dinámicas y admite DNS.
- Protocolo encriptado según la norma AES128
- Control de las comunicaciones por 4G y por Ethernet de forma simultánea mediante sondeo configurable en segundos.
- Control de anti sustitución de la unidad.
- Es posible activar de forma remota las salidas digitales enviando mensajes SMS a la unidad.

- Doble canal de transmisión por Ethernet y por 4G
- Alimentación: desde 12 Vdc a 24 Vdc.

CERTIFICACIONES

- Certificado en Grado 3 IHAS, Clase II, ATS SP1-SP6, SPT Tipo X/Y con lo requerido por las normas siguientes:
 - **EN 50130-5:2011**
 - **EN 50130-4:2011/A1:2014**
 - **EN 50136-1:2012/A1:2018**
 - **EN 50136-2:2013**
 - **EN 50131-10:2014**
 - **EN 50131-1:2006/A1:2009/A2:2017/A3:2020**

APLICACIONES

- Envío de alarmas por 4G e IP de paneles de alarma Galaxy Flex.

VENTAJAS

- Robusto y compacto.
- Diseñado para cajas de carril DIN.
- Sencillo de instalar.
- Incluye Antena 4G de 2,5 metros y 3 Db 's.
- Disponible antena de alta ganancia 7 Db 's y cable alargador de hasta 15 metros.

CARACTERÍSTICAS DE FUNCIONAMIENTO

CARACTERÍSTICAS	TIPO DE FUNCIONAMIENTO
Modo de Comunicación	Ethernet – 4G/SMS
Protocolo de transmisión propia	SIA DC-9
Compatibilidad con Receptoras	Honeywell R-TCPIP y R20 de ALWON
Nº de Reintentos en el envío de Alarma	Configurable en Panel Galaxy Flex
Protocolo de Comunicaciones	SIA 3, 4 y protocolo de comandos SIA
Puertos Disponibles	<ul style="list-style-type: none"> • Ethernet • 1 x RS232 • 1 x RS485 • 2 x I2C • 1 x MODEM 4G
Nº de SIMS Disponibles	1 - Principal
Posibilidades de Configuración	<ul style="list-style-type: none"> • Consola local (Telnet, RS232) • Consola remota (Telnet y GPRS)
Salidas	2 Salidas de Colector Abierto Salida 1 se activa ante caída de los canales de comunicación y en estado de bidireccional con Panel o E20
Interfaz Ethernet	Conector RJ45, 10Mbps
Actualización de Firmware	Local por RS232 y Remoto por 4G/GSM
Supervisión de Líneas IP	Sí por Ethernet y GPRS simultáneo mediante sondeo configurable en segundos Admite direcciones IP y DNS.
Sondeo de la Línea IP / GPRS	1 - 99.999 seg
Alimentación	12 Vdc 24 Vdc, 150 mA (pico máximo de 250 mA)
Dimensiones AxLxH	110 x 85 x 20 mm
Modem	Sierra Wireless 4G RC7620

