

NOTA TÉCNICA

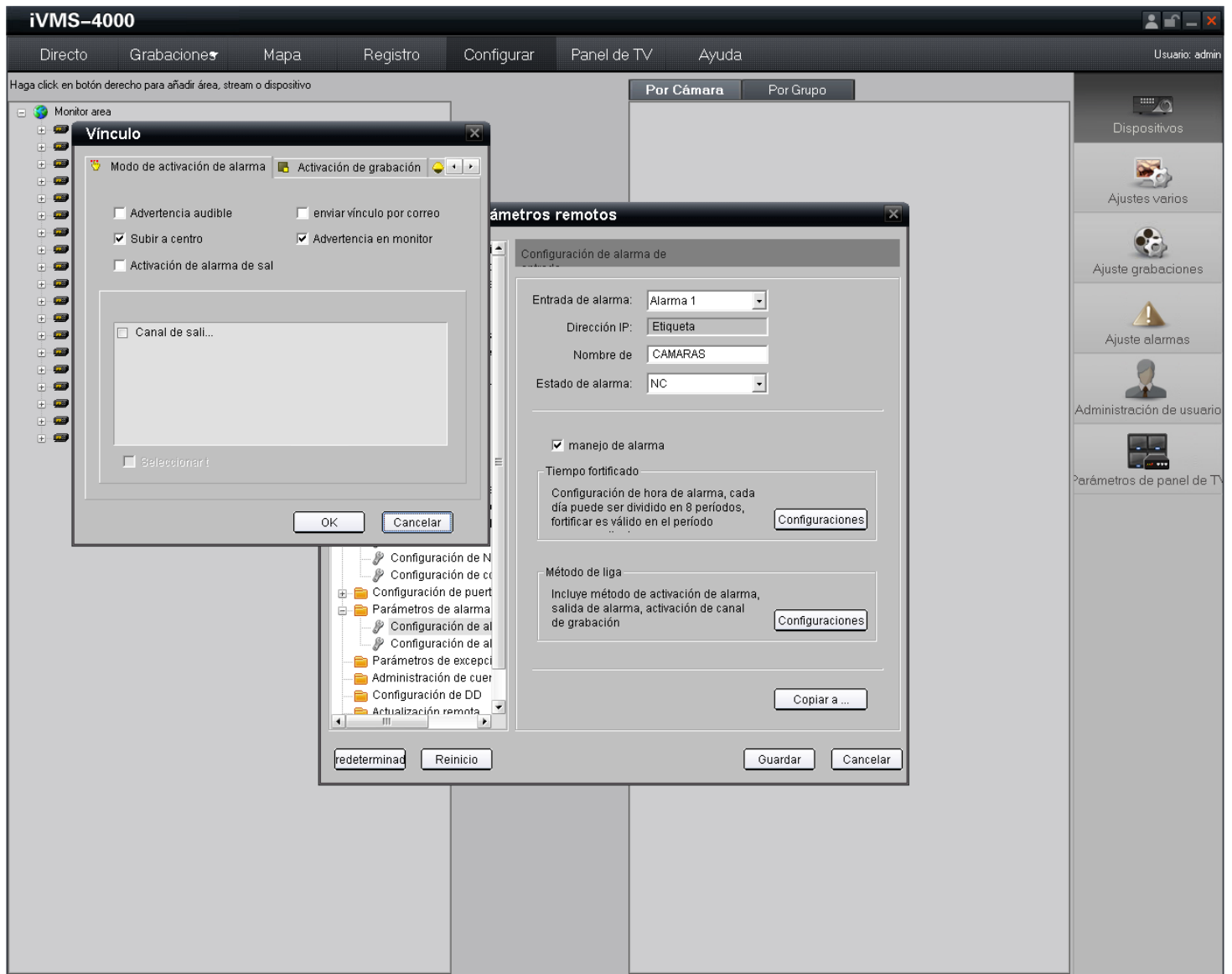
ASUNTO	Activación de alarmas y POP-UP en iVMS-4000(2.03.03.0200)
FAMILIA/MARCA/PRODUCTO	CCTV- HIKVISION – Software iVMS4000
Fecha	Octubre 2011

Ir a: Configurar-Config.Remota-Parámetros de Alarma-Configuración de alarma de entrada

Paso 1: Activar entradas de alarma para las entradas que necesitemos.

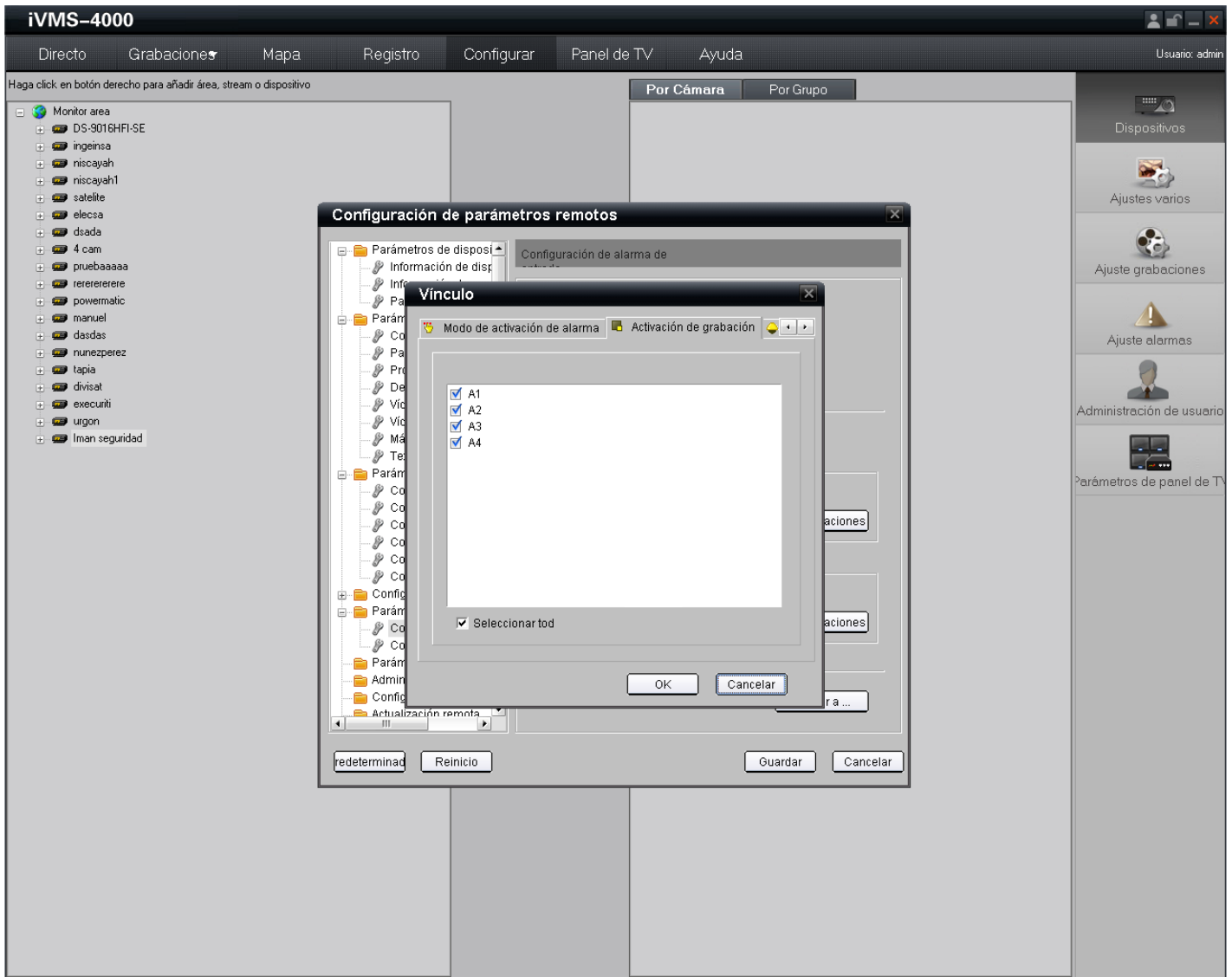
Paso 2: Ajustar Tiempo fortificado: Horario en el que necesitemos que ocurra.

Paso 3: En Método de liga. Seleccionar “Subir al centro”

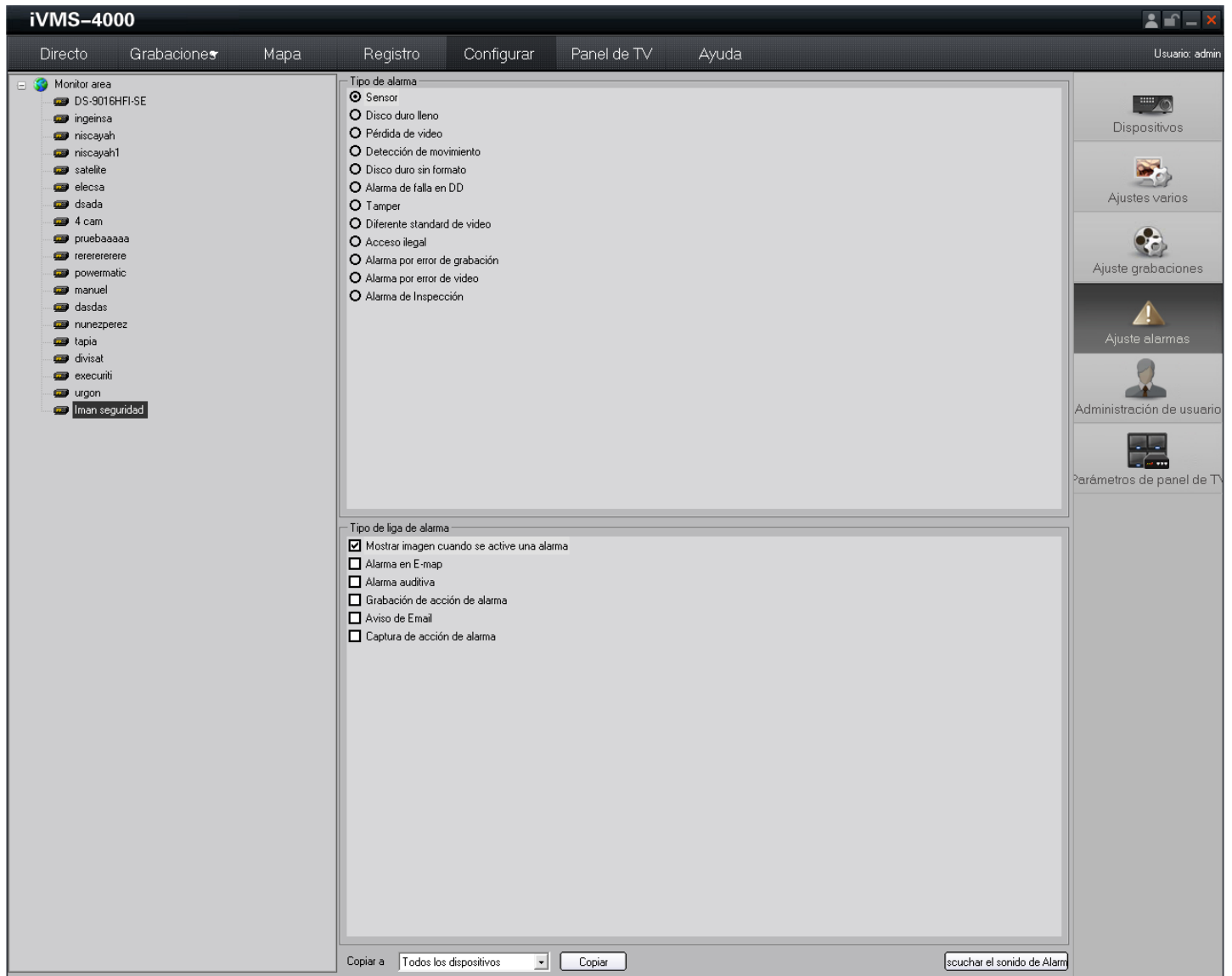


The screenshot displays the iVMS-4000 software interface with several configuration windows open. The main window shows a navigation menu on the left and a sidebar on the right. The 'Vínculo' dialog box is open, showing options for alarm activation and notification. The 'Parámetros remotos' dialog box is also open, showing settings for alarm input, IP direction, name, and state. The 'Tiempo fortificado' section is visible, showing a configuration for alarm time periods.

Paso 4: En Activación de grabación, seleccionar la cámara a visualizar (Muy importante).



Paso 5: Activar en Ajuste de alarmas, Tipo de Alarma:Sensor > Tipo de Liga de Alarma: Mostrar imagen cuando se active una alarma.



The screenshot shows the iVMS-4000 software interface. The top menu bar includes 'Directo', 'Grabaciones', 'Mapa', 'Registro', 'Configurar', 'Panel de TV', and 'Ayuda'. The user is logged in as 'admin'. The left sidebar shows a 'Monitor area' with a list of devices, including 'DS-9016HFI-SE' and 'Iman seguridad'. The main panel is divided into two sections: 'Tipo de alarma' and 'Tipo de liga de alarma'. In the 'Tipo de alarma' section, 'Sensor' is selected. In the 'Tipo de liga de alarma' section, the checkbox 'Mostrar imagen cuando se active una alarma' is checked. The right sidebar contains navigation icons for 'Dispositivos', 'Ajustes varios', 'Ajuste grabaciones', 'Ajuste alarmas', 'Administración de usuario', and 'Parámetros de panel de TV'. At the bottom, there are controls for 'Copiar a' (set to 'Todos los dispositivos'), a 'Copiar' button, and a 'Escuchar el sonido de Alarma' button.

ÁREA TÉCNICA

Paso 6: Por último armamos el equipo desde iVMS-4000, click con botón derecho del ratón sobre el equipo en la pantalla Directo y seleccionar Fortificar.

